

RADIATER

Χρώμα Για Θερμαινόμενες Μεταλλικές Επιφάνειες

Ειδικό γυαλιστερό, λευκό βερνικόχρωμα αλκυδικών ρητινών, κατάλληλο για θερμαινόμενες μεταλλικές επιφάνειες, όπως καλοριφέρ, καλύμματα λέβητων, κ.λπ. Προσφέρει μεγάλη καλυπτικότητα, ελαστικότητα, πολύ καλό άπλωμα και άριστη πρόσφυση. Αντέχει σε θερμοκρασίες μέχρι 100°C χωρίς να κιτρινίζει ή να ξεφλουδίζει.



Πλεονεκτήματα:

- Ειδικό για καλοριφέρ και καλύμματα λέβητων
- Δεν χρειάζεται αστάρι
- Εξαιρετική αντοχή μέχρι 100°C
- Δεν κιτρινίζει και δεν ξεφλουδίζει

ΧΑΡΑΚΤΗΡΙΣΤΙΚΑ ΠΡΟΪΟΝΤΟΣ

ΤΕΧΝΙΚΑ ΧΑΡΑΚΤΗΡΙΣΤΙΚΑ

Ιξώδες

70 ± 5 KU (ASTM D 562, 25°C)



Πυκνότητα

1,21 ± 0,02 Kg / L (ISO 2811)
για το λευκό

Στιλπνότητα

> 90 μονάδες στις 60°C
(ISO 2813)

ΑΠΟΔΟΣΗ



Για μία στρώση

14-16 m²/L



Για δύο στρώσεις

7-8 m²/L

ΣΥΣΚΕΥΑΣΙΑ

Λευκό

750 mL

2.5 L



ΦΙΝΙΡΙΣΜΑ

Ματ

Σατινέ

Γυαλιστερό

✓ Γυαλιστερό Φινίρισμα

ΑΡΑΙΩΣΗ



Έως 5%

- Για ρολό/πινέλο με διαλυτικό πινέλου T300
- Για πιστόλι με διαλυτικό πιστολιού T350

ΧΡΟΝΟΣ ΣΤΕΓΝΩΜΑΤΟΣ



Στην αφή

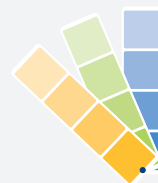
2-3 h

Επαναβαφή

20-24 h

ΑΠΟΧΡΩΣΕΙΣ

Λευκό



ΕΦΑΡΜΟΓΗ

ΠΕΔΙΟ ΕΦΑΡΜΟΓΗΣ

Για τη βαφή θερμαινόμενων μεταλλικών επιφανειών.

ΠΡΟΕΡΓΑΣΙΑ



Οι επιφάνειες πρέπει να καθαρίζονται με Διαλυτικό Πινέλου T300, να είναι στεγνές και λείες, χωρίς σκόνη, λάδια και να έχουν λειανθεί με κατάλληλο γυαλόχαρτο.



ΒΗΜΑΤΑ

1

Αραιώνουμε έως 5% με Διαλυτικό Πινέλου T300 για ρολό ή πινέλο ή με διαλυτικό Πιστολιού T350 για πιστόλι και αναδεύουμε καλά πριν την χρήση.

2

Εφαρμόζουμε την πρώτη στρώση με ρολό, πινέλο ή πιστόλι.

3

Επαναβάφουμε μετά από 20-24 ώρες.

TIPS

- Εφαρμογή στους 5-35°C και <80% RH.
- Ρολά, πινέλα καθαρίζονται με διαλυτικό πινέλου T300 και στη συνέχεια με σαπούνι ή απορρυπαντικό. Τα πιστόλια καθαρίζονται με διαλυτικό πιστολιού T350.
- Επιφάνειες βαμμένες με Radiater πλένονται μετά την πάροδο 30 ημερών

από τη βαφή τους.

- Να ελαχιστοποιείτε τη σπατάλη χρώματος υπολογίζοντας την ποσότητα χρώματος που θα χρειαστείτε.
- Να ανακτάτε τα περισσεύματα χρώματος για να τα επαναχρησιμοποιήσετε. Μετά την εφαρμογή του χρώματος, σφραγίστε

καλά το δοχείο και αποθηκεύστε το για μελλοντική χρήση.

- Μην αδειάζετε τα υγρά πλύσης στον υδροφόρο ορίζοντα. Ζητήστε συμβουλές από την τοπική αυτοδιοίκηση για την διάθεση και αποκομιδή τους.

ΕΠΙΠΛΕΟΝ ΠΛΗΡΟΦΟΡΙΕΣ

ΠΟΕ (Πτητικές Οργανικές Ενώσεις)



«Ειδικά επιχρίσματα ενός συστατικού». Οριακή τιμή **500 g/L**. Μέγιστη περιεκτικότητα **495 g/L** ΠΟΕ (έτοιμο προς χρήση).

ΟΔΗΓΙΕΣ ΠΡΟΦΥΛΑΞΗΣ



Παρακαλούμε εξετάστε τις οδηγίες προφύλαξης στην ετικέτα του δοχείου. Για λεπτομερείς οδηγίες για τους κινδύνους και την ασφάλεια κατά τη χρήση, παρέχεται Δελτίο Δεδομένων Ασφαλείας εφόσον ζητηθεί.
Τηλ. Κέντρου Δηλητηριάσεων: 210 7793 777

ΑΠΟΘΗΚΕΥΣΗ



5°C-38°C

Τα δοχεία πρέπει να διατηρούνται κλειστά σε σκιερό μέρος μακριά από την ηλιακή ακτινοβολία.

Τα άνω τεχνικά δεδομένα, πληροφορίες, συστάσεις και οδηγίες βασίζονται στην μακρόχρονη εμπειρία μας και σε εργαστηριακούς ελέγχους και έχουν σκοπό μόνο την περιγραφή του προϊόντος και τον προσδιορισμό της εφαρμογής του. Ωστόσο ο τελικός χρήστης θα πρέπει να ελέγχει την καταλληλότητα του προϊόντος για την χρήση που το προορίζει. Η εταιρεία μας εγγυάται την ποιότητα του ίδιου του προϊόντος, ενώ σε κάθε περίπτωση δεν φέρει καμία ευθύνη για οποιεσδήποτε ζημιές ή φθορές προκληθούν στην περίπτωση που το προϊόν δεν έχει χρησιμοποιηθεί για την κατάλληλη εφαρμογή και σύμφωνα με τις οδηγίες χρήσης του. Η εταιρεία έχει το δικαίωμα αναθεώρησης του παρόντος εντύπου χωρίς προειδοποίηση.

210.5589.400

ΤΕΧΝΙΚΗ ΥΠΟΣΤΗΡΙΞΗ - ΕΛΛΑΔΑ

